

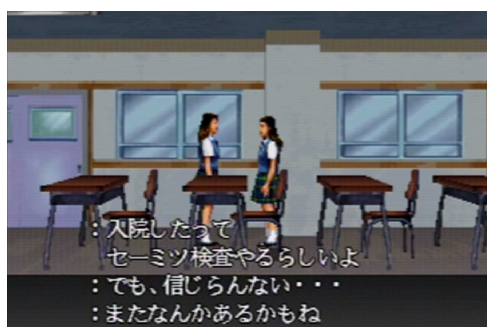
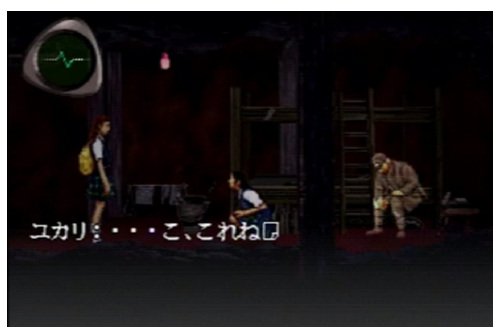


## Test de Twilight Syndrome : Kyuumeihen

### Twilight Syndrome : Kyuumeihen

Cette suite est sortie la même année que le [premier opus](#) : en 1996, 4 mois plus tard pour être précis. Je crois que c'est la suite la plus rapide dans le monde du jeu vidéo ! Le scénario reprend là où s'était arrêté Twilight Syndrome Omen : Tansakuhen. **Vous dirigerez toujours Yukari, Mika, et Chisato** à travers plusieurs histoires horribles divisées en autant de chapitres.

Les choix qui influent le déroulement des chapitres sont toujours au programme et une mauvaise fin empêche le joueur d'accéder au scénario suivant. Vous l'aurez compris, les mécanismes sont en tout point similaires au premier jeu... tout comme les longues lignes de textes à lire, et c'est bien normal puisque c'est le genre de la série.





Les phases d'exploration se déroulent encore une fois dans divers endroits : extérieur et intérieur avec l'inévitable lycée. **Vous devrez toujours surveiller votre rythme cardiaque** et faire attention à ne pas vous faire harceler constamment par des fantômes, mais cela dépend de l'itinéraire emprunté et des lieux visités.

Je n'aurai pas grand-chose à ajouter puisque rien n'a changé par rapport au premier opus. Il est évident qu'il a été développé en même temps que son aîné. La recette fonctionne toujours et si vous avez terminé le premier vous êtes juste obligé de faire cette suite !

*Description du jeu par Kyoledemon*

Copyright © 2003-2026 [survivals-horror.com](http://survivals-horror.com), tous droits réservés  
Conception [David Barreto](#)