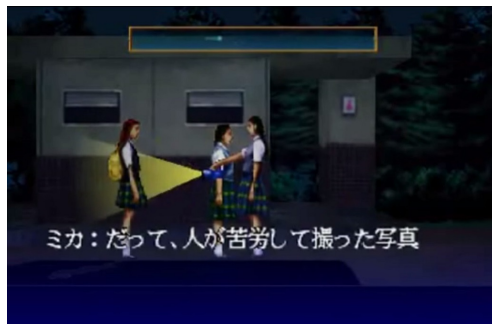


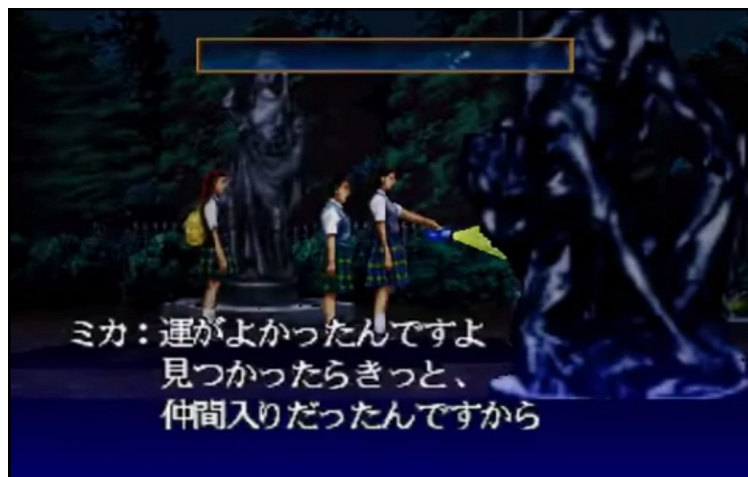


Test de Twilight Syndrome Omen : Tansakuhen

Twilight Syndrome Omen : Tansakuhen

Le premier épisode de la saga introduit 3 jeunes filles : Yukari, Mika, et Chisato, qu'on retrouvera par la suite dans d'autres opus. Motivées et intrépides, elles ont décidé d'enquêter sur toute sorte d'évènements paranormaux qui se dérouleraient dans leur école et aux alentours. **L'histoire comporte 6 scénarios bien distincts** qui correspondent à 6 légendes urbaines japonaises différentes. Entre disparition mystérieuse, sons étranges sortants de la salle de musique, photographies fantomatiques, le trio de lycéenne devra tenter de rester lucide et de ne pas sombrer dans la folie...

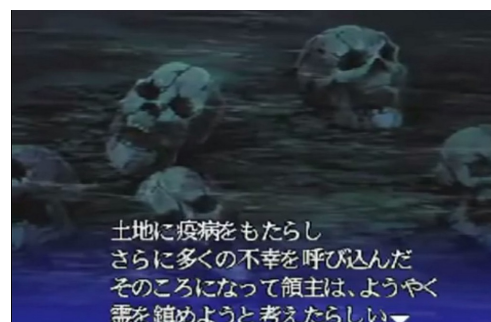
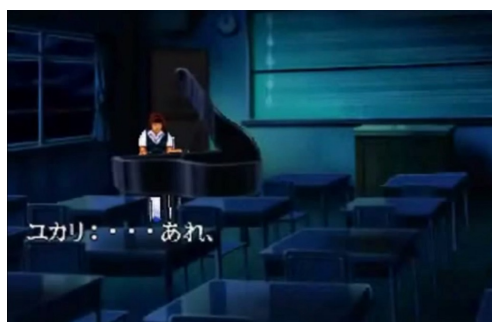


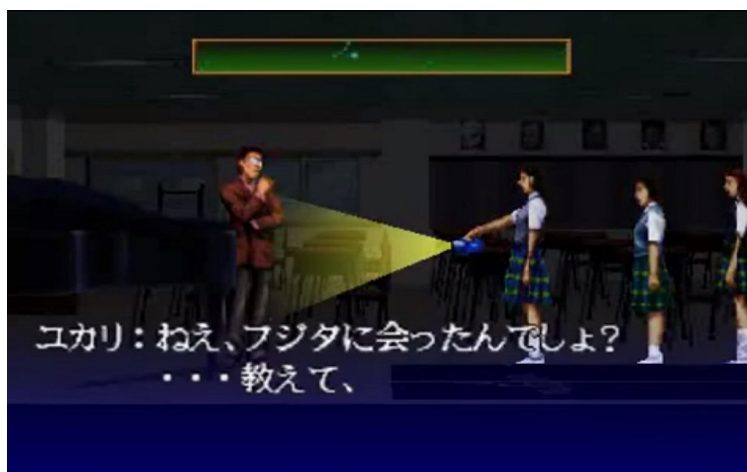
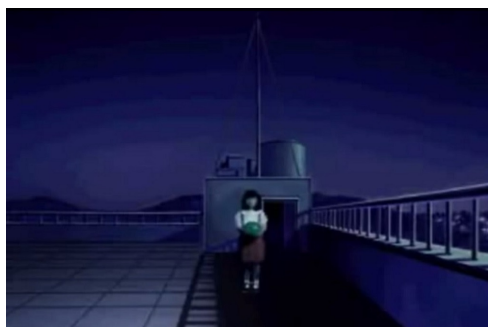


Dans ce presque-visual novel, point d'action. Juste énormément de lecture, et quelques phases de recherches. Lors du gameplay orienté sur l'exploration, vous contrôlez Yukari, la leader du groupe, mais verrez à l'écran les 2 autres filles vous suivre. Le but étant de trouver des indices sur l'enquête en cours, il faudra explorer les lieux et se rendre au bon endroit au bon moment. Comme il n'y a pas de combat, la barre de vie laisse place à une barre cardiaque qui s'accélérera en fonction des événements auxquels vous assisterez. Si elle vire au rouge c'est que le game over n'est pas loin, attention !

Durant ces phases d'explorations, vous assisterez à de nombreux dialogues entre les protagonistes. Si vous n'aimez pas passer plus de 20 minutes bloqué dans une salle à lire des lignes et des lignes de texte, alors ce titre n'est pas pour vous, d'autant qu'il n'est disponible qu'en Japonais. Mais pour les plus motivés qui voudraient découvrir le soft, sachez que parmi ces dialogues, il faudra régulièrement faire des choix quand ils seront proposés. Selon tous vos choix sélectionnés dans un chapitre, **vous aurez la mauvaise, la bonne ou la fin parfaite**. Mais attention, la mauvaise fin empêche d'accéder au chapitre suivant... Et pour débloquent le tout dernier scénario, il faudra obtenir les fins parfaites de toutes les autres histoires. Autant dire que si vous ne parlez pas japonais, ce n'est même pas la peine de jouer.

D'après ce que j'ai pu voir et lire ailleurs, même en lisant le Jap, le jeu n'est pas du tout directif et les fins parfaites sont délicates à avoir. Il faudra en fait réaliser les fouilles des pièces et des étages dans un ordre qui n'est pas spécialement précisé par le jeu. C'est le gros point noir... mais avec [Clock Tower](#), l'autre série d'horreur du même studio, on était déjà bien entraîné à ce genre de gameplay.





Le jeu est entièrement en 2D mais est loin d'être moche, il faut noter aussi l'attention particulière portée aux démarches différentes de nos 3 héroïnes : assurés pour Yukari, jouée pour Mika et prudente pour Chisato. Ce n'est en fait pas étonnant vu qu'elles sont numérisées, vous jouez en fait avec de vraies actrices japonaises. Les environnements ne sont pas très variés et la majorité des actions se dérouleront dans le lycée. La musique, bien que peu présente, est très bien utilisée; dans l'ensemble vous aurez le plus souvent droit à des bruitages horribles.

Twilight syndrome est un bon jeu d'ambiance horrifique, très typé japonais, qui mise principalement sur ses dialogues. Pour les bilingues, c'est un classique à faire absolument !

Description du jeu par Kyoledemon

Copyright © 2003-2024 survivals-horrors.com, tous droits réservés
Conception David Barreto